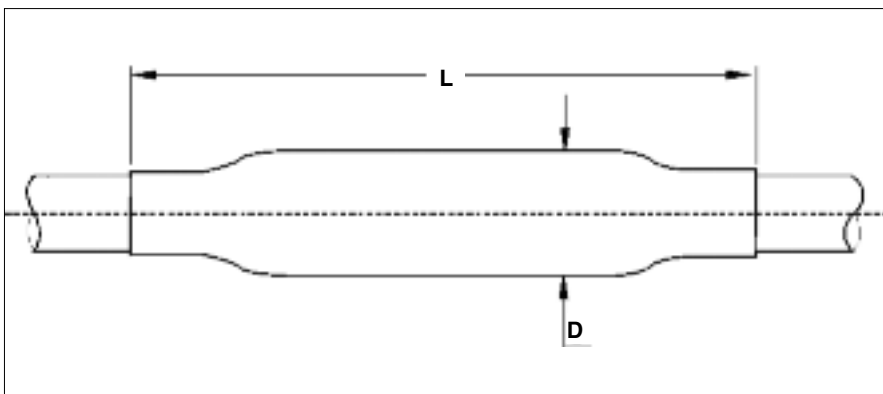


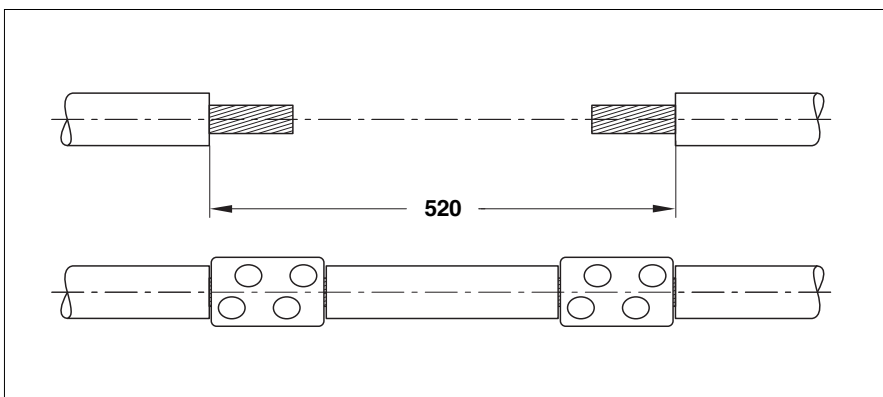
# Соединительные и ремонтные муфты для экранированных одножильных кабелей с пластмассовой изоляцией на напряжение 10, 20 и 35 кВ



Соединительная муфта



L, D – см. таблицу



Ремонтная муфта

## Кабель

Здесь представлены соединительные муфты для экранированных одножильных кабелей с пластмассовой изоляцией на напряжение 10, 20 и 35 кВ. Например: АПвПг, АПвВ, ПвПуг, ПвП2г, АПвЭВ, ПвЭПу, АПвЭгаП, N(A)2XS(2)Y, N2XS(F)2Y, НХСМК, АНХАМК-W, RG7H1R.

## Конструкция с механическими соединителями

### Кабели с проволочным и ленточным экраном

Место среза экрана подматывается желтой лентой заполнения пустот, и затем на это место усаживается термоусаживаемая трубка, выравнивающая напряженность электрического поля. Жилы соединяются механическими соединителями, поставляемыми в комплекте. Область соединителей оборачивается мастичной пластиной для выравнивания напряженности поля. Затем надвигается термоусаживаемая трехслойная эластомерная трубка, обеспечивающая равномерную толщину изоляции и создавая экран в месте соединения. Медная сетка

оборачивается вокруг места соединения и восстанавливает металлический экран. Для кабелей с проволочным экраном комплект включает систему соединения экранов.

Для кабелей с ленточным экраном в комплект муфты входит система непаянного заземления, которая также применима для кабелей с алюминиевым ламинированным экраном типа АНХАМК-W (кабели типа НК). Внешняя герметизация и защита обеспечивается толстостенной термоусаживаемой трубкой.

### Кабели с алюминиевой проволочной броней

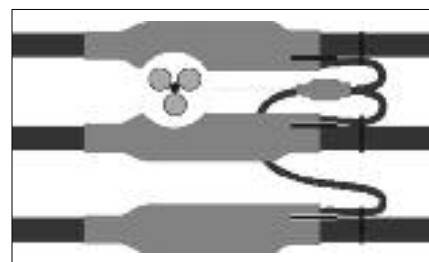
Конструкция муфты аналогична. Алюминиевые проволоки экранов соединяются болтовым соединителем. Медная сетка оборачивается вокруг места соединения. Внешняя герметизация и защита обеспечивается толстостенной термоусаживаемой трубкой.

**Конструкция ремонтной муфты**  
Конструкция ремонтной муфты аналогична. Большая длина ремонтной муфты позволяет удалить поврежден-

ную часть кабеля и заменить ее вставкой участка жилы с двумя соединителями. Длина такой вставки может быть до 520 мм (для кабелей 10 и 20 кВ) или 420 мм (для 35 кВ).

## Комплект для соединения проволочных экранов

Комплект позволяет соединять проволочные экраны 3-х одножильных кабелей. Комплект поставляется по запросу.



## Комплект для транспозиции проволочных экранов

Комплект разработан для снижения потерь в проволочных экранах одножильных кабелей и предназначен для длинных кабельных линий с экранами большого сечения. Комплект поставляется по запросу.



## Соединительные и ремонтные муфты для экранированных одножильных кабелей с пластмассовой изоляцией на напряжение 10, 20 и 35 кВ

### Соединительные муфты с болтовыми соединителями

Кабели с проволочным или ленточным экраном

Номинальное напряжение $U_0/U$ (кВ)	Сечение жилы (мм <sup>2</sup> )	Обозначение для заказа для кабелей		Размеры (мм)	
		с проволочным экраном	с ленточным и проволочным экраном *	L	D
6/10	25–70	POLJ-12/1x 25-70	POLJ-12/1x 25-70-CEE01	550	45
	70–150	POLJ-12/1x 70-150	POLJ-12/1x 70-150-CEE01	550	55
	120–240	POLJ-12/1x 120-240	POLJ-12/1x120-240-CEE01	550	65
	240–400	POLJ-12/1x 240-400	-	650	75
	500	POLJ-12/1x 500	-	700	85
	630	POLJ-12/1x 630	-	700	85
	800	POLJ-12/1x 800	-	800	90
12/20	25–70	POLJ-24/1x 25-70	POLJ-24/1x 25-70-CEE01	550	55
	70–150	POLJ-24/1x 70-150	POLJ-24/1x 70-150-CEE01	600	65
	120–240	POLJ-24/1x 120-240	POLJ-24/1x120-240-CEE01	600	70
	240–400	POLJ-24/1x 240-400	-	650	80
	500	POLJ-24/1x 500	-	800	90
	630	POLJ-24/1x 630	-	800	90
	800	POLJ-24/1x 800	-	800	95
20/35	35–70	POLJ-42/1x 35-70	POLJ-42/1x 35-70-CEE01	750	65
	70–120	POLJ-42/1x 70-120	POLJ-42/1x 70-120-CEE01	750	70
	120–240	POLJ-42/1x 120-240	POLJ-42/1x120-240-CEE01	750	75
	300–400	POLJ-42/1x 300-400	-	800	85
	500	POLJ-42/1x 500	-	900	95
	630	POLJ-42/1x 630	-	900	95
	800	POLJ-42/1x 800	-	900	100

\* Муфты разработаны для кабелей с медным ленточным или алюминиевым ламинированным экраном (например, типа АНХАМК-В) и могут быть применимы также для кабелей с проволочным экраном. Для перехода от кабеля с проволочным экраном к кабелю с ламинированным экраном следует применять муфты для кабелей с проволочным экраном.

### Кабели с алюминиевой проволочной броней и проволочным или ленточным экраном

Номинальное напряжение $U_0/U$ (кВ)	Сечение жилы (мм <sup>2</sup> )	Обозначение для заказа для кабелей с проволочным или ленточным экраном		Размеры (мм)	
				L	D
6/10	25–70	POLJ-12/1x 25-70-AW		850	50
	70–150	POLJ-12/1x 70-150-AW		850	60
	120–240	POLJ-12/1x120-240-AW		900	70
	240–400	POLJ-12/1x240-400-AW		950	80
12/20	25–70	POLJ-24/1x 25-70-AW		900	60
	70–150	POLJ-24/1x 70-150-AW		900	70
	120–240	POLJ-24/1x120-240-AW		900	75
	240–400	POLJ-24/1x240-400-AW		950	85
20/35	70–120	POLJ-42/1x 70-120-AW		1250	75
	120–240	POLJ-42/1x120-240-AW		1250	80
	300–400	POLJ-42/1x300-400-AW		1300	90

### Ремонтная муфта для кабелей с проволочным или ленточным экраном

Номинальное напряжение $U_0/U$ (кВ)	Сечение жилы (мм <sup>2</sup> )		Обозначение для заказа	Максимальный ремонтный участок (мм)	Размеры (мм)	
					L	D
6/10 и 12/20	6/10 кВ	25–70	REPJ-24/1x 25-70	520	1200	50
		95–150	REPJ-24/1x 70-150			
	12/20 кВ	70–120	REPJ-24/1x120-240			
20/35	120–240	70–120	REPJ-42/1x 70-120	420	1200	55
		120–240	REPJ-42/1x120-240			

Соединительные муфты для других напряжений, сечений и типов кабелей заказываются по запросу.

Соединительные муфты для одножильного кабеля включают материалы для одной фазы.